

ações previstas

Levantamentos físicos e de demanda.

Elaboração de projetos técnicos.

Construção do terminal urbano.

Construção dos mini e micro terminais.

Implantação de abrigos cobertos (c/ programação visual padronizada).

legenda



corpos d'água (rios, riachos, córregos)



limite municipal



áreas urbanas/de espnção urbana



implantação de estação rodoviária na área urbana de Ivaí



implantação de micro-terminais de transporte coletivo



vias prioritárias para implantação de abrigos de ônibus de transporte coletivo e escolar

dados técnicos

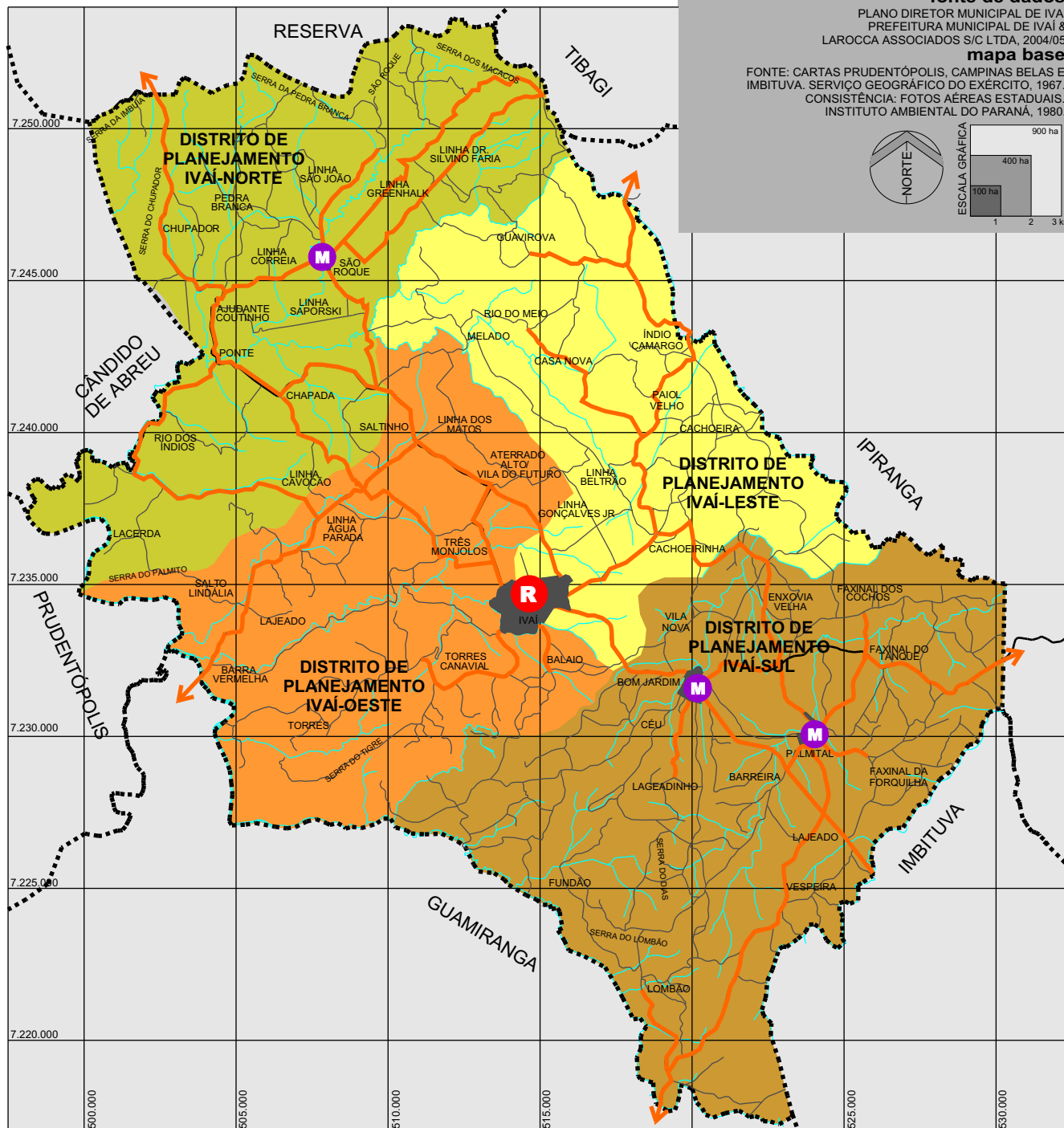
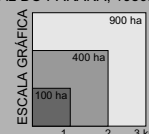
ESCALA : 1/200.000 - MALHA UTM DE 500 M
PRODUZIDO EM CAD R12 - EDITADO EM COREL V10

fonte de dados

PLANO DIRETOR MUNICIPAL DE IVAÍ
PREFEITURA MUNICIPAL DE IVAÍ &
LAROCCA ASSOCIADOS S/C LTDA, 2004/05

mapa base

FONTE: CARTAS PRUDENTÓPOLIS, CAMPINAS BELAS E
IMBITUVA. SERVIÇO GEOGRÁFICO DO EXÉRCITO, 1967.
CONSISTÊNCIA: FOTOS AÉREAS ESTADUAIS.
INSTITUTO AMBIENTAL DO PARANÁ, 1980.



PLANO DIRETOR MUNICIPAL DE IVAÍ
PLANO DE AÇÃO E INVESTIMENTOS
PRANCHA 77 - PROGRAMA DE
ABRIGOS E TERMINAIS DE
TRANSPORTE DE IVAÍ